

# CLASTYLE NAIL ART RECIPE

## ネイルテーマ：ぷくぷく♪カップケーキエンボスNAIL

### Technique

その1:筆にとるミクステュアの大きさを均一にすると綺麗に仕上がります  
その2:色を変えると様々なカップケーキになりcute☆

### Item

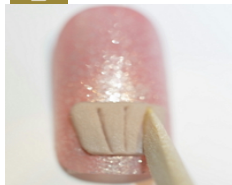
カラーパウダー/(ベージュ、ブラウン、ホワイト、レッドetc)アクリルリキッド/エンボス用筆

#### STEP 1 ミクステュアを台形型にします



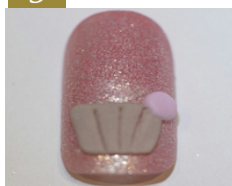
ベージュのミクステュアを台形型にし  
カップの土台をつくります。

#### STEP 2 スティックなどでラインをいれます



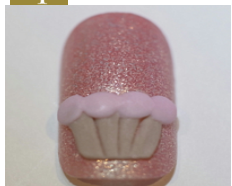
先ほど作ったカップにスティックで  
ラインを入れます。

#### STEP 3 丸いミクステュアを置いていきます



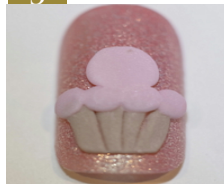
カップに少し重なる用に丸いミクステュアを  
置きます。

#### STEP 4 STEP3を4つ繰り返します



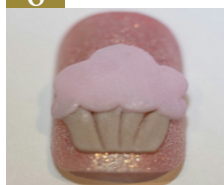
両サイドから乗せて、最後に中央に乗せると  
バランス良く仕上がります。

#### STEP 5 大きめの丸いミクステュアを置きます



先程より大きいミクステュアを中央に置きます。  
筆で潰して厚みが出すぎないように注意しましょう。

#### STEP 6 左右に丸いミクステュアを置きます



STEP3とSTEP5の間に丸いミクステュアを置き  
しっかりと馴染ませます。

#### STEP 7 クリーム部分を重ねます



ホワイトのミクステュアでクリーム部分を作ります。  
緩めのミクステュアで垂らすように乗せましょう。

#### STEP 8 トッピングを乗せて完成です



先端にレッドでチェリーを乗せ  
小さなドットをランダムに乗せて完成です。