

# Nail Art Recipe

ネイルアートレシピ

CLASTYLE × PREGEL

クラスタイル × プリジェル  
コラボレーション企画

◆ 今回のネイルテーマは…  
ぶどうアート

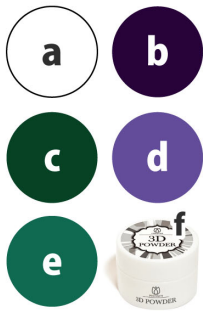
難易度 ★★★★★

TECHNIQUE! テクニック

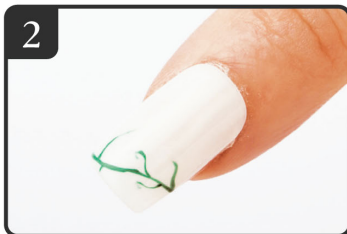
ぶどうの瑞々しさをリアルに再現! ぶどうの粒は2色のパウダーを使用すると奥行が出ます。

## ITEM

プリジェル カラージェル  
a.EX110  
b.115  
c.814  
d.118  
e.L21  
【その他】  
f.プリジェル3Dパウダー  
(以上全てプリアンファ)



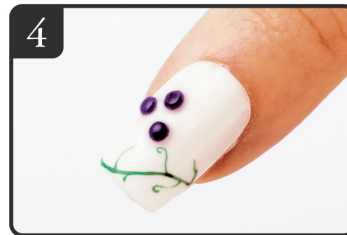
1 白のカラージェルを2度塗りして硬化します。緑で爪先にツタを描き硬化します。



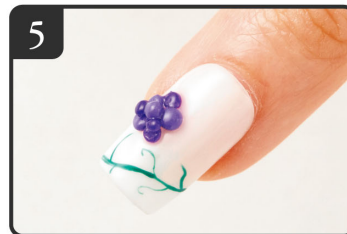
2 さらに緑のジェルで細いツタを書き足しながら模様を描き、硬化します。



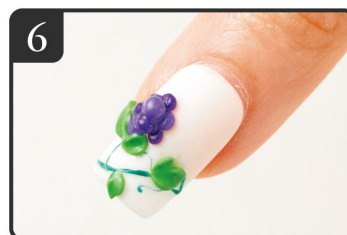
3 3Dパウダーと紫のジェルを混ぜてぶどうの実を1つ作り全体のバランスを決めます。



4 STEP4で作ったぶどうの実の下に2つバランスよく配置して硬化します。



5 3Dパウダーと薄い紫のジェルを混ぜて実を重ね立体感を出します。



6 3Dパウダーと緑のジェルを混ぜて葉っぱを作りトップジェルをコーティングしたら完成です。

本サイトのすべてのコンテンツは、クラスタイルが所有しており、日本の著作権法および著作権に関する国際法によって保護されています。営利・非営利にかかわらず、複製、複写、コピー、販売、その他の再利用を固く禁じます。