

Nail Art Recipe

CLASTYLE × PREGEL

クラスタイル × プリジェル
コラボレーション企画

◆ 今回のネイルテーマは…

オシャレ配色術

難易度



TECHNIQUE! テクニック

トレンドの“ベイクドカラー”からチョイスした3色に加え、まるで画家のような繊細アートを描けば一気に上級者へ変身!

ITEM

プリジェル カラージェル

a.#846 b.#828

c.#871 d.W52

e.L08

【その他】

f.エクセレントベース

g.グロッシートップ

スピリット アート筆

h.RB 5/0

i.RB 100/0

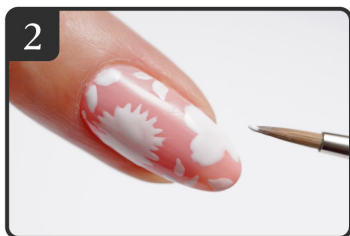
j.OB5

k.almond by yukako

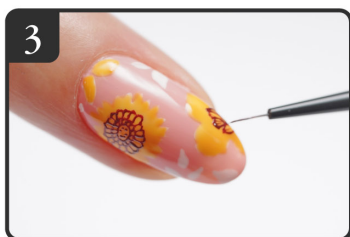
(以上全てプリアンファ)



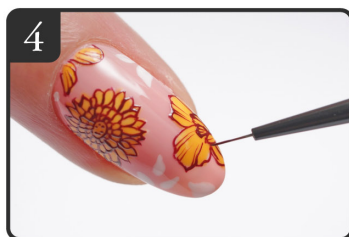
fを爪全体に塗布した後、硬化。**j**で**b**を取り、爪全体にまんべんなく塗布して硬化します。同様にムラなく2度めを塗布して硬化。



kに**e**を少量取り、アートを描く場所に塗布して硬化。カラーの上にベタ塗りする場合に白を塗布しておくことで発色がよくなります。



花のベースカラーとなる**c**を**h**で塗りつぶします。硬化した後、ライナー**i**で花びらの中心から**d**で細かく描いていきます。



さらに花びらやラインを追加していきます。右利きの人は左側の花から描くと、指が当たって線が潰れるなどの失敗を防げます。



塗布しているホワイトの上からリーフ柄を描き硬化。花やリーフは全部見せず、途中で切れているように配置するのがポイントです。



隙間に小花、ツタを描きます。これを描き加えることで小花で全体のバランスを整えます。最後は**g**を全面に塗布&硬化して完成。

本サイトのすべてのコンテンツは、クラスタイルが所有しており、日本の著作権法および著作権に関する国際法によって保護されています。営利・非営利にかかわらず、複製、複写、コピー、販売、その他の再利用を固く禁じます。