

# Nail Art Recipe

ネイルアートレシピ

CLASTYLE × PREGEL

クラスタイル × プリジェル  
コラボレーション企画

◆ 今回のネイルテーマは…  
3D・エンボスネイル

難易度 ★★★★★

TECHNIQUE! テクニック

硬すぎず柔らかすぎないパウダーとジェルの比率がポイントです。ミクスチュアは形の整えやすい粘度にして、ムラやダマのないように。また、あらかじめパーツごとに大きさを決めて取り分けておくと、爪にのせたときに大きさや形が揃います。

## ITEM

カラージェル

a. ベビーピンク

b. ホワイト

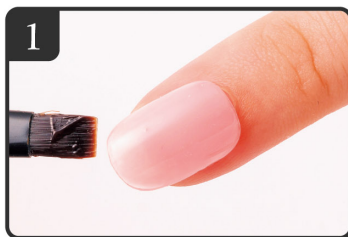
【その他】

c. 3Dパウダー

d. ノンワイプトップジェル

e. プリオン

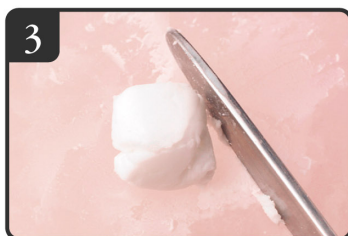
(以上全てブリアンファ)



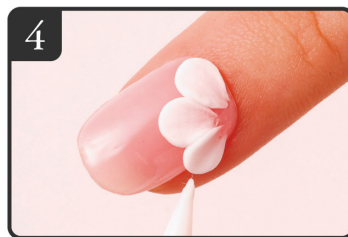
1 ベビーピンクを2度塗りして硬化します。未硬化ジェルは拭き取らなくて大丈夫です。



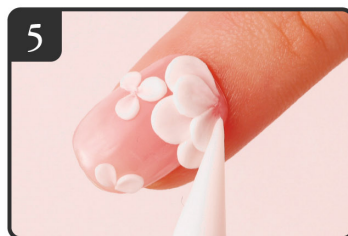
2 ホワイトに3Dパウダーを少しずつ混ぜ、硬めのミクスチュアを作ります。



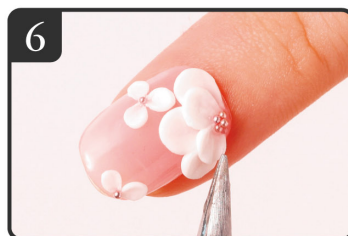
3 ミクスチュアがまとまったら、大きめのミクスチュアと小さめのミクスチュアを5つつ小分けにします。



4 大きめのミクスチュアで花びらを3枚作り硬化後、ノンワイプトップジェルを塗り硬化します。



5 さらに残りのミクスチュアで花びらを作ります。



6 ノンワイプトップを塗り、プリオンをのせて硬化します。全体にトップジェルをコーティングしたら完成です☆

本サイトのすべてのコンテンツは、クラスタイルが所有しており、日本の著作権法および著作権に関する国際法によって保護されています。営利・非営利にかかわらず、複製、複写、コピー、販売、その他の再利用を固く禁じます。