

Nail Art Recipe

ネイルアートレシピ

◆ 今回のネイルテーマは…
ステンドグラス風ネイル

難易度 ★★★★★

TECHNIQUE! テクニック

シェルをトップジェルでしっかり埋めてあげるとラインが描きやすいですよ。
 黒のラインは太めに描いて☆



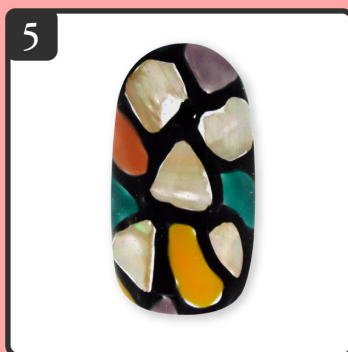
ITEM

- ① カラージェル
 黒ライナー・パープル・テラコッタ・マスタード・グリーン・ゴールドメタリック
- ② ジェル筆
- ③ ライナー筆
- ④ アート筆
- 【その他】
 シェル(ナチュラル)、クリアジェル、トップジェル



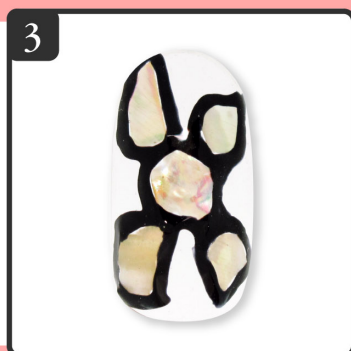
硬化せず、後から色を入れる所をかたどるように線をつなげていきます。全体に描いたら硬化します。

ベースジェルを塗布し、硬化します。クリアジェルを塗り、適当な大きさのシェルをバランスを見ながら配置し、硬化します。その後、トップジェルで埋め込んで硬化します。



空いている部分に色を入れていきます。全体のバランスを見ながら色を入れていきます。仮硬化しながら進めてもいいし、一気に色を入れてから硬化してもOK。完全硬化します。

シェルの周りを黒のライナージェルで囲んでいきます。ラインの太さは細くならないように、注意してください。均等でなくてもOKです。



ゴールドメタリックで黒のライン上をなぞっていきます。黒の真ん中になるよう細めのラインで。硬化後、トップジェルを塗って硬化すれば完成です。