

CLASTYLE NailArt RECIPE

クラスタイル ネイルアートレシピ



今回のネイルテーマ

マットクラシックフラワーネイル

難易度 *****

TECHNIQUE! テクニック

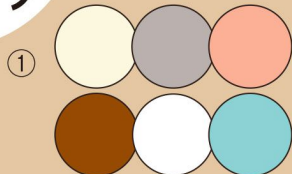
花びらはわざとハケ筋が出るように描くのがポイントです。



MATTE CLASSIC FLOWER

STEP

(1)



① カラージェル
パールホワイト
グレー
サーモンピンク
クリアブラウン
agehaジェル/ホワイト
(クリームアートジェル)
② ジェル筆 ③ アート筆
④ 太めなアート筆
【その他】
マットトップジェル
英字シール

STEP

(4)



マットトップジェルを塗布し硬化後、未硬化ジェルを拭き取ります。ホワイトで花びらを描き硬化後、クリアブラウンを花の中心部分にグラデーションになるように塗ります。ホワイトで花びらの縁取りをし、細いラインを書き足しておきます。

STEP

(2)



パールホワイトを2度塗りし完全硬化します。

STEP

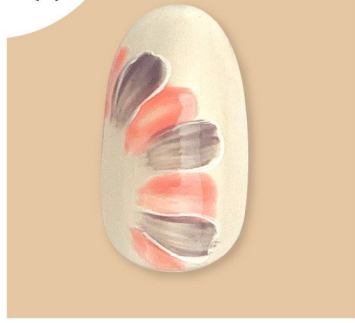
(5)



再度マットトップジェルを塗布し、未硬化ジェルを拭き取ります。先ほどよりひと回り小さめにホワイトで花びらを描き硬化後、クリアブラウンを花の中心部分にグラデーションになるように塗ります。

STEP

(3)



グレーとピンクをエタノールで少しサラサラに薄めます。グレーで花びらを描き硬化後、ピンクの花びらも同様に描き硬化します。ホワイトでグレーの花びらの縁取りし硬化します。

STEP

(6)



ホワイトで花びらの縁取り、中心にドット、細いラインを書き足します。シールを貼り、全体にマットトップジェルを塗布し完成です。

本サイトのすべてのコンテンツは、クラスタイルが所有しており、日本の著作権法および著作権に関する国際法によって保護されています。

営利・非営利にかかわらず、複製、複写、コピー、販売、その他の再利用を固く禁じます。

Copyright©CLASTYLE All Right Reserved.