

CLASTYLE NailArt

RECIPE

クラスタイル ネイルアートレシピ

PREGEL アートレシピ

MIYUKI先生の
アートをご紹介します！

今回のネイルテーマ

アートが苦手でも簡単に
描けるお花ネイル

TECHNIQUE! テクニック

お花は中心を揃える、均等になり過ぎない、ムラ感を残すことでよりお花っぽくなりますよ。

難易度 *********

ITEM

【Muse】

A. フォールシャワー

【PremdollMuse】

B. バルーンヌーン

【カラーEX】

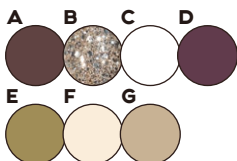
C. ライナーホワイト

D. ライナーカシス

E. ライナーマスタード

F. ライナークリーム

G. ライナーミルクキーベージュ



【ブラシ】

1. SPIRIT OB-L

2. SPIRIT OB-SS

3. SPIRIT RB100/O



【その他】

a. プリジェル トップシャインa

b. プリジェル ノンワイプクリアキャンジェル



STEP
(1)



1を使用しAを二度塗りし硬化します。Aを塗りし硬化します。

STEP
(4)



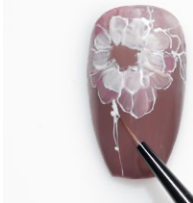
Fを2の筆先に少量取り、内側の花びらを描き硬化します。

STEP
(2)



DとGを2のブラシの左右に取り、花びらをランダムに描きます。中心を決めて中心に向かって描いていきます。色ムラは気にせずハケ圧をかけすぎないようにしましょう。

STEP
(5)



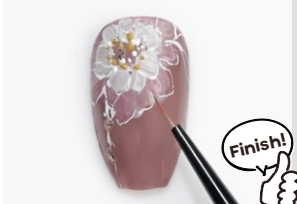
3を使用し、Cで花びらを部分的に囲み硬化します。バランスを見て縦に線も入れます。

STEP
(3)



バランスを見て花びらを描き硬化します。花卉は重なっても大丈夫です。

STEP
(6)



花芯部分に、Eでドットを描き硬化します。さらにBを散らし硬化します。最後にbで花芯部分をコーティングし硬化したら完成です!