

CLASTYLE NailArt RECIPE



クラスタイル ネイルアートレシピ

今回のネイルテーマ

ミラーメッシュネイル

難易度

TECHNIQUE! テクニック

2色のミラーパウダーを使い立体感を出しましょう。

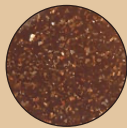


MIRROR MESH

STEP

(1)

①



②



③



①カラージェル
ブラウン
②ジェル筆
③アート筆
【その他】
ミラーパウダー
(ゴールド、ブロンズ)
ノワイプアイシングジェル
マットトップジェル

STEP

(4)



ミラーパウダーのゴールドをこすりつけます。同様にアイシングジェルで横のラインを描き硬化します。

STEP

(2)



ゴールドのラメ入りプランを2度塗りし硬化します。マットトップジェルを塗布し硬化します。

STEP

(5)



ミラーパウダーのゴールドをこすりつけます。

STEP

(3)



アイシングジェルで細いラインを描きます。

STEP

(6)



Finish!

奥行きを出すために再度、マットトップジェルを塗布し硬化します。隙間を埋めるようにアイシングジェルでラインを描いたら、ブロンズのパウダーをこすりつけます。最後にトップジェルを塗布し完成です。

本サイトのすべてのコンテンツは、クラスタイルが所有しており、日本の著作権法および著作権に関する国際法によって保護されています。

営利・非営利にかかわらず、複製、複写、コピー、販売、その他の再利用を固く禁じます。

Copyright©CLASTYLE All Right Reserved.